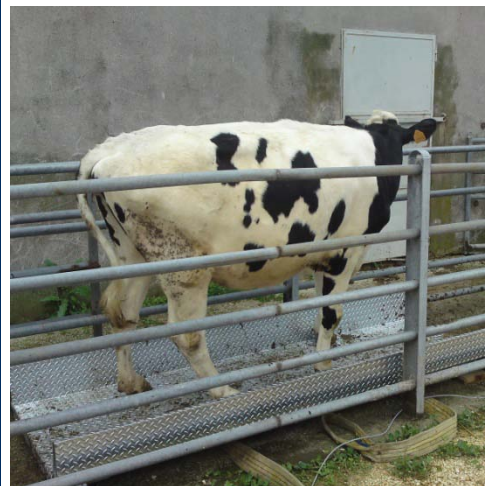


## Taurus

### ОПИСАНИЕ ПРОДУКЦИИ

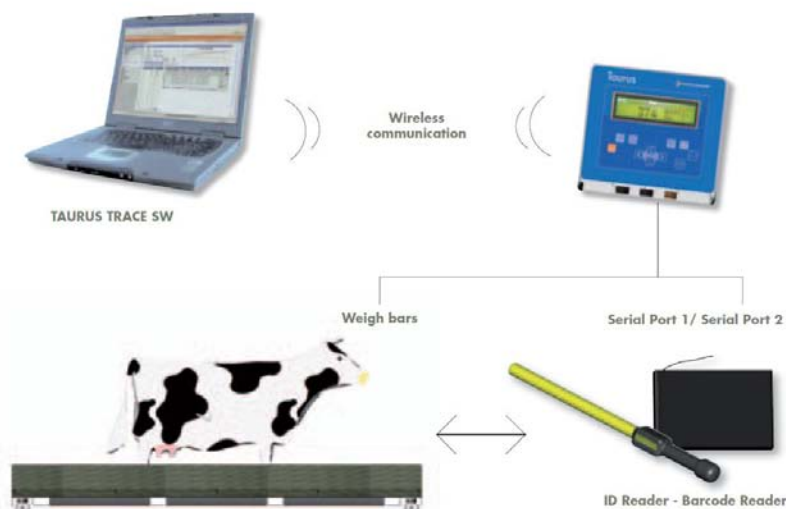
Система Taurus для взвешивания скота состоит из набора надежных и долговечных компонентов, которые способны работать в самых тяжёлых и агрессивных условиях окружающей среды. Система Taurus может быть использована для взвешивания КРС, свиней, овец, лошадей и др. Весовые панели подходят для простой установки под платформы, и высокий уровень защиты IP 68 (полная защита от водной иммерсии) позволяют предложить самый лучший продукт на рынке для работы в тяжелых сельскохозяйственных условиях.

Весовой индикатор оснащен фильтром БЛОКИРОВКИ, который гарантирует отличное и стабильное считывание веса даже для беспокойных животных. Также доступна версия для взвешивания животных в ДИНАМИКЕ, когда животные проходят по платформе без остановки.



### ЗНАНИЕ ВЕСА ЖИВОТНЫХ ПОЗВОЛЯЕТ:

- Увеличить прибыльность
- Улучшить показатели репродуктивности
- Улучшить продуктивность первой лактации
- Установить достоверную племенную ценность коровы
- Оценить состояние здоровья животных
- Предотвратить заболевания, что влечет за собой снижение расходов на лечение
- Отбирать животных по весу для продажи и/или убоя
- Уменьшить воздействие на окружающую среду



### СИСТЕМА ДОСТУПНА В ТАКИХ ИСПОЛНЕНИЯХ:

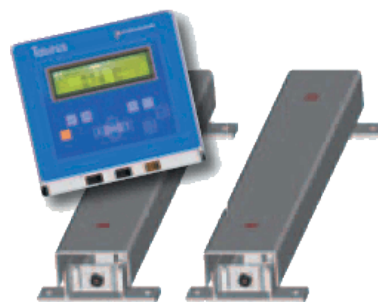
#### БАЗОВАЯ СИСТЕМА

Только считывание веса без функций передачи данных на ПК.

Она состоит из:

- 2 весовые панели
- 1 индикатор Taurus для основной системы
- 1 блок питания
- 2 сенсорных кабеля
- 1 кабель электропитания

Возможно отображение порционных последовательных взвешиваний (Пользователь задает ИН технологической группы, данные по ним сохраняются в десяти ячейках памяти)



#### УЛУЧШЕННАЯ СИСТЕМА

Считывание веса и наличие функций полной передачи данных на ПК при помощи программы Taurus Trace.

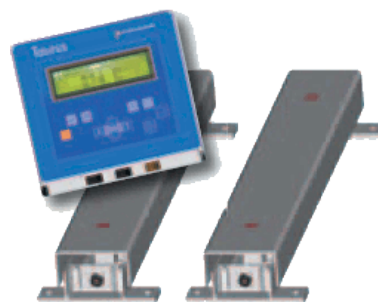
Возможность отслеживать вес каждого животного со ссылкой на электронный ИН, обрабатывать статистические данные и помогать в принятии правильного решения по кормлению, лечению и управлению размером стада.

Возможность подключения дополнительного оборудования.

Система состоит из:

- 2 весовые панели
- 1 индикатор Taurus для УЛУЧШЕННОЙ системы
- 1 блок питания
- 2 сенсорных кабеля
- 1 кабель электропитания
- ПРОГРАММНОЕ ОБЕСПЕЧЕНИЕ TAURUS TRACE.

Данное ПО может быть интегрировано в программное обеспечение dinamica generale DTM™ для полного контроля процесса кормления и веса животных посредством этих уникальных и функциональных инструментов.



#### СИСТЕМА ДЛЯ ВЗВЕШИВАНИЯ В ДИНАМИКЕ

# PRECISION feeding

## Taurus

Считывание веса и наличие функций полной передачи данных на ПК.

Возможность отслеживать вес каждого животного со ссылкой на электронный ИН, обрабатывать статистические данные и помогать в принятии правильного решения по кормлению, лечению и управлению размером стада.

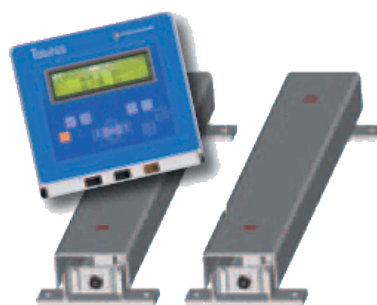
Взвешивание в Динамике без остановки животных на платформе и, следовательно, меньший стресс для них и сокращение времени взвешивания всего стада. Гарантированный ежедневный сбор данных о весе.

Система состоит из:

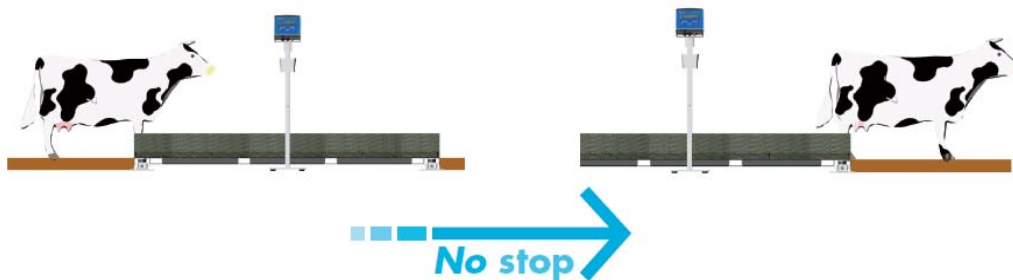
- 2 весовые панели
- 1 индикатор Taurus для взвешивания в ДИНАМИКЕ
- 1 блок питания
- 2 кабель электропитания
- 1 кабель электропитания
- 1 ПРОГРАММНОЕ ОБЕСПЕЧЕНИЕ TAURUS TRACE

Данное ПО может быть интегрировано в программное обеспечение dinamica generale DTM™™ для полного контроля процесса кормления и веса животных посредством этих уникальных и функциональных инструментов.

- 1 Платформа из стали, оцинкованной горячим способом, размером 2520 x 900 мм / 100 x 35.5 дюймов



**DYNAMIC weighing**  
**Quicker and easier weighing**  
**No stress for the animal during weighing operations**



# PRECISION feeding

## Taurus

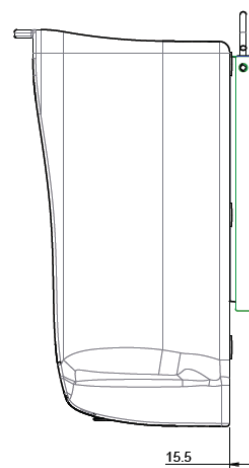
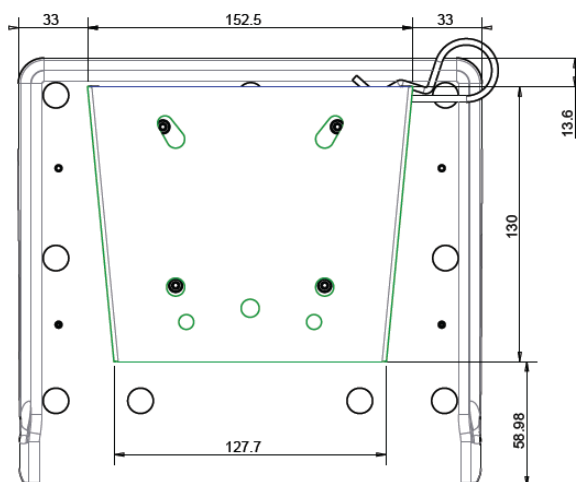


### ТЕХНИЧЕСКИЕ ХАРАКТЕРИСТИКИ (ИНДИКАТОР)

<b>Диапазон показаний веса</b>	0 – 9999.9	<b>Дискретность показаний</b>	1 - 2 - 5 -10
<b>Диапазон рабочих температур</b>	-30 / +70 °C (-22 / +158 °F)	<b>Электропитание</b>	9,5 – 32 В пост.тока (сигнал "НИЗКОЕ НАПРЯЖЕНИЕ ПИТАНИЯ" < 9,5 В пост.тока)
<b>Размеры</b>	233 x 230 x 112 мм (9.2 x 9.0 x 4.4 дюймов)	<b>Вес</b>	2500 г (5.5 фунтов)
<b>Корпус</b>	Пластмасса со стекловолокном V0	<b>Степень защиты</b>	IP 68*
<b>Дисплей</b>	Графический дисплей с подсветкой и сообщениями	<b>Видимость дисплея:</b>	> 5 м
<b>Языки</b>	Многоязычный интерфейс**	<b>Единицы измерения</b>	Фунты и килограммы

\*\* Полная защита от пыли и брызг воды; при погружении в воду на глубину до 1м вместе с закрытыми разъёмами или подключенными кабелями/аксессуарами

\*\* база данных со строками доступна для перевода на любой язык.



### ПРОЧИЕ ТЕХНИЧЕСКИЕ ХАРАКТЕРИСТИКИ

<b>Максимальная нагрузка</b>	2000 кг / 4000 фунтов (доступна версия 4000 кг / 8000 фунтов)	<b>Размеры платформ</b>	800 x 100 x 100 мм (д*ш*в) 31,5 x 4 x 4 дюйма (д*ш*в)
<b>Точность</b>	СТАТИКА +/-0.5% ДИНАМИКА +/-3%	<b>Версии системы</b>	БАЗОВАЯ УЛУЧШЕННАЯ ВЗВЕШИВАНИЕ В ДИНАМИКЕ
<b>Калибровка</b>	Калибровка выполняется на фабрике, система готова к использованию	<b>Фильтр</b>	Фильтр БЛОКИРОВКИ для стабильного отображения показаний веса

### ПРОГРАММНОЕ ОБЕСПЕЧЕНИЕ Taurus Trace

ПРОГРАММА TAURUS TRACE SOFTWARE позволяет накапливать и анализировать данные по взвешиванию животных.



# TAURUS

trace

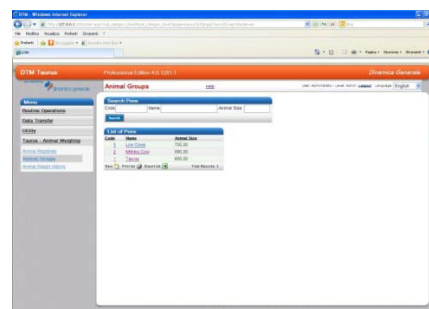
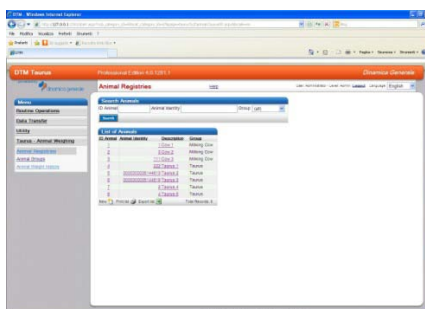
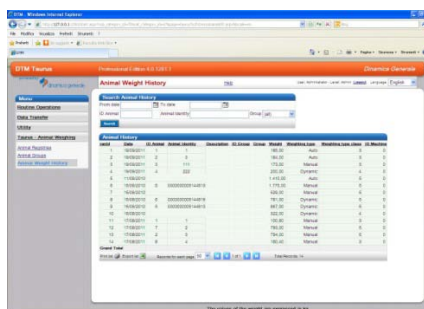
Сбор данных ведется при помощи беспроводного подключения с ПК и весового индикатора на расстоянии до 1 км, что значительно превышает показатели прочих систем на рынке, которые имеют гораздо меньшую зону покрытия.

Все собранные данные хранятся в доступных таблицах. При помощи пары щелчков мыши можно получить графики и статистику для немедленной оценки состояния здоровья как отдельного животного, так и всего стада.

Таким образом, программа упрощает принятие решений по управлению стадом.

ПРОГРАММА TAURUS TRACE также интегрируется в ПО dinamica generale® DTM™ IC для полного контроля процессов кормления и взвешивания животных при помощи единого функционального инструмента.

Сочетание двух данных программ позволяет получить максимальную выгоду от Вашей фермы: рост производства, снижение затрат и негативного воздействия на окружающую среду.



### Минимальные системные требования

- Windows XP SP2; Windows Vista; Windows 7, 8
- Microsoft Internet Explorer 6.0 SP1 или выше
- Microsoft Excel 2000 или выше
- Pentium III, 1 GHz или выше
- Оперативная память: 512 MB (рекомендуется 1 GB или выше)
- Жесткий диск: 750MB свободного пространства
- Дисплей: рекомендуется расширение 1024 \* 768
- Привод CD-Rom
- Рекомендуется подключение к сети Интернет и электронной почте

### ДОПОЛНИТЕЛЬНОЕ ОБОРУДОВАНИЕ

#### ОЦИНКОВАННАЯ СТАЛЬНАЯ ПЛАТФОРМА

Размеры: 2520 x 900 мм (100 x 35.5 дюймов)  
Окрашена в черный цвет, потому что животные боятся цвета стали или алюминия.

Доступно для Базовой и Улучшенной системы



#### СКАНЕР ИН

Электронный сканер для считывания ИН каждого животного.  
Все данные по взвешиванию животного могут быть привязаны к выбранному ИН в любой момент.  
Доступна портативная или настенная версии сканера.

Доступно для Улучшенной системы и для системы с Взвешиванием в динамике



#### ТЕРМОПРИНТЕР

Термопринтер со степенью защиты IP67, который печатает чек с данными по весу животного по окончании взвешивания.

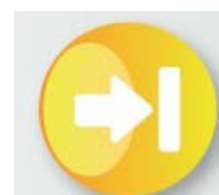
Доступно для Улучшенной системы и для системы с Взвешиванием в динамике



#### АВТОМАТИЧЕСКИЙ КОНТРОЛЬ ПОТОКА ЖИВОТНЫХ

Возможность автоматического контроля открытия / закрытия ворот прохода для животных напрямую с индикатора.

Доступно для Улучшенной системы и для системы с Взвешиванием в динамике



# PRECISION feeding

## Taurus



<p><b>НАПРАВЛЯЮЩИЕ И ВОРОТА</b></p> <p>Стандартные направляющие для создания проходов для животных и контроля потока животных при взвешивании.</p> <p>Доступно для всех версий системы</p>	
<p><b>ДУБЛИРУЮЩЕЕ ТАБЛО</b></p> <p>Красный дисплей больших размеров с хорошей видимостью используется для удаленного отображения значений веса. Он специально предназначен для установки на заднюю или боковую часть машины, чтобы гарантировать самую лучшую видимость.</p>	
<p><b>EASY CONTROL 2</b></p> <p>Дистанционное устройство для управления весовым индикатором на расстоянии до 25 метров (82 фута). При использовании данной системы, к индикатору нельзя подключить прочее беспроводное оборудование.</p>	

"Мы оставляем за собой право вносить изменения в документацию или внедрять усовершенствования продукции без предварительного оповещения заказчиков и обязательств касательно уже приобретенной продукции. © dinamica generale S.p.A."